

Dachrinnenlagerliste

2014





Handwerkstadt - Stahlhandel

Dachrinnenlagerliste

Ihre Ansprechpartner:

Helmut Lapperger	Tel.: 0821 / 26 76 9 – 10	hlapperger@kniess-online.de
Andreas Wittmann	Tel.: 0821 / 26 76 9 – 35	awittmann@kniess-online.de
Margit Weinke	Tel.: 0821 / 26 76 9 – 26	mweinke@kniess-online.de
Christian Knieß	Tel.: 0821 / 26 76 9 – 29	ckniess@kniess-online.de

Fax Büro

Fax.: 0821 / 26 76 9 – 71

Für nicht aufgeführte Abmessungen bitten wir um Anfrage

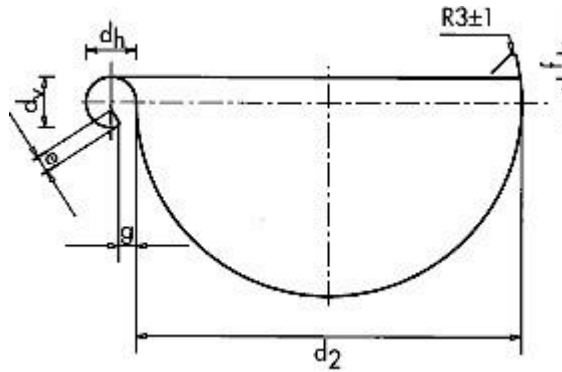
Bürozeiten:

Montag – Freitag 8.00 – 17.00 Uhr

Hausanschrift:

Friedberger Eisenhandlung Christian Kniess GmbH Marquardtstr. 1 86316 Friedberg	Tel.: 0821 – 26 76 9 – 0
--	--------------------------

Nenngrößen von halbrunden Dachrinnen



Nenngröße	Zu- schnitt- breite	Wulst hori- zontal	Wulst vertikal	Wulst abstan- d	Wulst ausstei- fung	Außen- maß	hintere Über- höhung	Wasser- falz	Nenn- blech- dicke	Rinnen- quer- schnitt
	-2/+1	[d h]	[d v]	[g] -1/+2	[e] ±2	[d2] 0/+2	[f] min.	min.	min.	cm ²
200 / 10tlg.	200	16±2	16±1	5	6	080	08	10	0,65	25
250 / 8 tlg.	250	18±1	18±1	5	7	106	10	10	0,65	43
280 / 7 tlg.	280	18±1	18±1	6	7	127	11	10	0,70	63
333 / 6 tlg.	333	20±1	20±1	6	9	153	11	10	0,70	92
400 / 5 tlg.	400	22±1	22±1	6	9	192	11	10	0,80	145

Bedachungsartikel Verzinkt

Verzinkt – Dachrinne

Halbrund nach DIN 18461

Mit Wulst und Falz, Länge in á 6 Meter



Zuschnitt / teilig	
250 / 8 tlg.	
285 / 7 tlg.	
333 / 6 tlg.	

Verzinkt – Dachrinne

Halbrund nach DIN 18461

Mit Wulst und Falz, Länge in á 5 Meter



Zuschnitt / teilig	
200 / 10 tlg.	
250 / 8 tlg.	
285 / 7 tlg.	
333 / 6 tlg.	
400 / 5 tlg.	

Verzinkt – Fallrohr

Rund nach DIN 18461

Mit Sicke, Länge in á 2 Meter



Durchmesser in mm	
Ø 60 mm	
Ø 80 mm	
Ø 100 mm	
Ø 120 mm	

Verzinkt – Fallrohr

Rund nach DIN 18461

Mit Sicke, Länge in á 3 Meter



Durchmesser in mm	
Ø 80 mm	
Ø 100 mm	
Ø 120 mm	

Verzinkt – Rinnenhalter

Halbrund nach DIN 18461



Zuschnitt / teilig	Ausführung
200 / 10 tlg.	Kurz
250 / 8 tlg.	Kurz
285 / 7 tlg.	Kurz
333 / 6 tlg.	Kurz
400 / 5 tlg.	Kurz

Verzinkt – Rinnenhalter

Halbrund nach DIN 18461



Zuschnitt / teilig	Ausführung
250 / 8 tlg.	Lang
285 / 7 tlg.	Lang
333 / 6 tlg.	Lang
400 / 5 tlg.	Lang

Bedachungsartikel Verzinkt

Verzinkt – Rinnenböden

Halbrund, zum Aufschlagen



Zuschnitt / teilig	
250 / 8 tlg.	
285 / 7 tlg.	
333 / 6 tlg.	
400 / 5 tlg.	

Verzinkt – Einhängestutzen

Gerade oval, Fabrikat „Grömo“



Teilig	Durchmesser in mm
200 / 10 tlg.	Ø 60 mm
250 / 8 tlg.	Ø 80 mm
285 / 7 tlg.	Ø 80 mm
333 / 6 tlg.	Ø 100 mm
400 / 5 tlg.	Ø 120 mm

Verzinkt – Rohrschelle



Durchmesser in mm	Stiftlänge in mm
Ø 60 mm	150 mm
Ø 80 mm	150 mm
Ø 100 mm	150 mm
Ø 120 mm	150 mm

Verzinkt – Rohrschelle

Gewindemuffe M 10 für Stockschraube



Durchmesser in mm	Gewindemuffe
Ø 60 mm	M 10
Ø 80 mm	M 10
Ø 100 mm	M 10

Verzinkt – Rinnenwinkel

Halbrund, Schenkellänge ca. 300 mm



Zuschnitt / teilig	Ausführung
333 / 6 tlg.	Außenwulst

Verzinkt – Rinnenwinkel

Halbrund, Schenkellänge ca. 300 mm



Zuschnitt / teilig	Ausführung
333 / 6 tlg.	Innenwulst

Bedachungsartikel Verzinkt

Verzinkt – Rohrbogen

Fabrikat „Grömo“



Durchmesser in mm	Winkel
Ø 60 mm	72 Grad
Ø 80 mm	40 Grad
Ø 80 mm	72 Grad
Ø 80 mm	85 Grad
Ø 100 mm	40 Grad
Ø 100 mm	72 Grad
Ø 100 mm	85 Grad
Ø 120 mm	72 Grad

Verzinkt – Sockelknie

„Etagenbogen“, 60 mm Ausladung



Durchmesser in mm	
Ø 80 mm	
Ø 100 mm	

Verzinkt – Standrohrkappe



Fallrohr Ø in mm	Standrohr Ø in mm
Ø 80 mm	Ø 115 mm
Ø 100 mm	Ø 115 mm
Ø 120 mm	Ø 150 mm

Verzinkt – Regenwasserfänger



Durchmesser in mm	
Ø 80 mm	
Ø 100 mm	

Verzinkt – Rinnensieb



Durchmesser in mm	
Ø 100 mm	
Ø 120 mm	

Bedachungsartikel Verzinkt

Verzinkt – Schneefanggitter

Länge á 3 Meter



Höhe in mm	Winkleisen in mm
200 mm	25 x 6 mm

Verzinkt – Verbindungsmuffe



Abmessung in mm

20 mm

Verzinkt – Schneefanggitterstützen

Gerade



Gitterhöhe in mm	Stärke in mm
200 mm	25 x 6 mm

Verzinkt – Schneefanggitterstützen

Gekröpft



Gitterhöhe in mm	Stärke in mm
200 mm	25 x 6 mm

Verzinkt – Rundholzstütze

Für Rundholz 140 mm 32 x 12 mm



Ausführung
Gerade

Verzinkt – Rundholzstütze

Für Rundholz 140 mm 32 x 12 mm



Ausführung
Gekröpft

Bedachungsartikel Verzinkt

Verzinkt – Lochblech Rv 5/8

W = Ø 5 in mm ; T = Ø 8 in mm



Abmessung in mm

0,6 x 1000 x 2000 mm

Verzinkt – Blech

EN10143/EN10327

Abmessung in mm

Kg /Tafel

0,63 x 1000 x 2000 mm

10,08

0,75 x 1000 x 2000 mm

12,00

0,75 x 1250 x 2500 mm

18,75



Verzinkt – Bandblech

Rolle ca. 30 Meter



Stärke in mm

Höhe in mm

0,6 mm

1000 mm

Verzinkt – Blech

Kunststoffbeschichtetes ähnl. RAL 8024

Abmessung in mm

Kg / Tafel

0,6 x 1000 x 2000 mm

10,08



Verzinkt – Bandblech

Rolle ca. 30 Meter



Kunststoffbeschichtetes ähnl. RAL 8024

Stärke in mm

Höhe in mm

0,6 mm

1000 mm

Walzblei

Länge: ca. 3,50 Meter

Stärke in mm

Höhe in mm

1,25 mm

1000 mm



Andere Bleche und Größen finden Sie in unserer Stahlagerliste

Bedachungsartikel Titanzink

Titanzink – Dachrinne

Halbrund nach DIN 18461

Mit Wulst und Falz, Länge in á 6 Meter



Zuschnitt / teilig	
250 / 8 tlg.	
285 / 7 tlg.	
333 / 6 tlg.	

Titanzink – Dachrinne

Halbrund nach DIN 18461

Mit Wulst und Falz, Länge in á 5 Meter



Zuschnitt / teilig	
250 / 8 tlg.	
285 / 7 tlg.	
333 / 6 tlg.	

Titanzink – Fallrohr

Rund nach DIN 18461

Geschweißt ohne Sicke, Länge á 2 Meter



Durchmesser in mm	
Ø 60 mm	
Ø 80 mm	
Ø 100 mm	

Titanzink – Fallrohr

Rund nach DIN 18461

Geschweißt ohne Sicke, Länge á 3 Meter



Durchmesser in mm	
Ø 80 mm	
Ø 100 mm	

Titanzink – Fallrohr

Rund nach DIN 18461

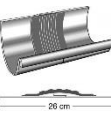
Geschweißt ohne Sicke, Länge á 1 Meter



Durchmesser in mm	
Ø 80 mm	
Ø 100 mm	

Titanzink – Dehnungsausgleicher

Halbrund, mit Blende



Zuschnitt / teilig	
285 / 7 tlg.	
333 / 6 tlg.	

Bedachungsartikel Titanzink

Titanzink – Rinnenhalter

Zink – ummantelt



Zuschnitt / teilig	Ausführung
285 / 7 tlg.	Kurz
333 / 6 tlg.	Kurz

Titanzink – Rinnenhalter

Zink – ummantelt



Zuschnitt / teilig	Ausführung
285 / 7 tlg.	Lang
333 / 6 tlg.	Lang

Titanzink – Rinnenböden

Halbrund, zum Aufschlagen



Zuschnitt / teilig	
200 / 10 tlg.	
250 / 8 tlg.	
285 / 7 tlg.	
333 / 6 tlg.	

Titanzink – Einhängestutzen

Gerade oval, Fabrikat „Grömo“



Zuschnitt / teilig	Durchmesser in mm
250 / 8 tlg.	Ø 80 mm
285 / 7 tlg.	Ø 80 mm
333 / 6 tlg.	Ø 100 mm

Titanzink – Rohrschelle

Mit verzinktem Stift



Durchmesser in mm	Stiftlänge in mm
Ø 80 mm	140 mm
Ø 100 mm	140 mm

Titanzink – Rohrschelle

Gewindemuffe M 10 für Stockschraube



Durchmesser in mm	Gewindemuffe
Ø 80 mm	M 10
Ø 100 mm	M 10

Bedachungsartikel Titanzink

Titanzink – Rohrbogen

Fabrikat „Grömo“



Durchmesser in mm	Winkel
Ø 60 mm	40 Grad
Ø 60 mm	72 Grad
Ø 80 mm	40 Grad
Ø 80 mm	72 Grad
Ø 80 mm	85 Grad
Ø 100 mm	40 Grad
Ø 100 mm	72 Grad
Ø 100 mm	85 Grad

Titanzink – Sockelknie

„Etagenbogen“, 60 mm Ausladung



Durchmesser in mm	
Ø 80 mm	
Ø 100 mm	

Titanzink – Standrohrkappe



Fallrohr Ø in mm	Standrohr Ø in mm
Ø 60 mm	Ø 115 mm
Ø 80 mm	Ø 115 mm
Ø 100 mm	Ø 115 mm

Titanzink – Regenwasserfänger



Durchmesser in mm	
Ø 80 mm	
Ø 100 mm	

Titanzink – Rinnenwinkel



Halbrund, Schenkellänge ca. 300 mm	
Zuschnitt / teilig	Ausführung
285 / 7 tlg.	Außenwulst
333 / 6 tlg.	Außenwulst

Titanzink – Regenwasserfänger



„Piccolo“ mit Schlauchanschluss „SMH“

Durchmesser in mm	
Ø 80 mm	
Ø 100 mm	

Titanzink – Rinnenwinkel



Halbrund, Schenkellänge ca. 300 mm	
Zuschnitt / teilig	Ausführung
285 / 7 tlg.	Innenwulst
333 / 6 tlg.	Innenwulst

Bedachungsartikel Titanzink

Titanzink – Lochblech Rv 5/8

W = Ø 5 in mm ; T = Ø 8 in mm



Abmessung in mm

0,7 x 1000 x 2000 mm

Titanzink – Blech

EN10143/EN10327



Abmessung in mm

Kg / Tafel

0,70 x 1000 x 2000 mm

10,20

Titanzink – Bandblech

Rolle ca. 30 Meter



Stärke in mm

Höhe in mm

0,7 mm

670 mm

0,7 mm

1000 mm

Bedachungsartikel Kupfer

Kupfer – Dachrinne

Halbrund nach DIN 18461

Mit Wulst und Falz, Länge in á 6 Meter



Zuschnitt / teilig	
250 / 8 tlg.	
285 / 7 tlg.	
333 / 6 tlg.	

Kupfer – Dachrinne

Halbrund nach DIN 18461/17650

Mit Wulst und Falz, Länge in á 5 Meter



Zuschnitt / teilig	
200 / 10 tlg.	
250 / 8 tlg.	
285 / 7 tlg.	
333 / 6 tlg.	

Kupfer – Fallrohr

Rund nach DIN 18461/17650

Nahtlos geschweißt zylindrisch, á 2 Meter



Durchmesser in mm	
Ø 60 mm	
Ø 80 mm	
Ø 100 mm	

Kupfer – Fallrohr

Rund nach DIN 18461/17650

Nahtlos geschweißt zylindrisch, á 3 Meter



Durchmesser in mm	
Ø 80 mm	
Ø 100 mm	

Kupfer – Fallrohr

Rund nach DIN 18461/17650

Nahtlos geschweißt zylindrisch, á 1 Meter



Durchmesser in mm	
Ø 80 mm	
Ø 100 mm	

Kupfer – Dehnungsausgleicher

Halbrund, mit Blende

Zuschnitt / teilig	
285 / 7 tlg.	
333 / 6 tlg.	



26 cm

Bedachungsartikel Kupfer

Kupfer – Rinnenhalter

Kupfer – ummantelt



Zuschnitt / teilig	Ausführung
200 / 10 tlg.	Kurz
250 / 8 tlg.	Kurz
285 / 7 tlg.	Kurz
333 / 6 tlg.	Kurz

Kupfer – Rinnenhalter

Kupfer – ummantelt



Zuschnitt / teilig	Ausführung
250 / 8 tlg.	Lang
285 / 7 tlg.	Lang
333 / 6 tlg.	Lang

Kupfer – Rinnenböden

Halbrund, zum Aufschlagen



Zuschnitt / teilig	
200 / 10 tlg.	
250 / 8 tlg.	
285 / 7 tlg.	
333 / 6 tlg.	

Kupfer – Einhängestutzen

Gerade oval, Fabrikat „Grömo“



Zuschnitt / teilig	Durchmesser in mm
200 / 10 tlg.	Ø 60 mm
250 / 8 tlg.	Ø 80 mm
285 / 7 tlg.	Ø 80 mm
333 / 6 tlg.	Ø 100 mm

Kupfer – Rohrschelle

Mit verzinktem Stift



Durchmesser in mm	Stiftlänge in mm
Ø 60 mm	150 mm
Ø 80 mm	150 mm
Ø 100 mm	150 mm

Kupfer – Einhängestutzen

Konisch, Fabrikat „Grömo“



Zuschnitt / teilig	Durchmesser in mm
285 / 7 tlg.	Ø 80 mm
333 / 6 tlg.	Ø 100 mm

Kupfer – Rohrschelle

Gewindemuffe M 10 für Stockschraube



Durchmesser in mm	Gewindemuffe
Ø 60 mm	M 10
Ø 80 mm	M 10
Ø 100 mm	M 10

Kupfer – Rohrschelle

Mit Einschlag-Schraubstift & Kragendübel



Durchmesser in mm	
Ø 80 mm	
Ø 100 mm	

Bedachungsartikel Kupfer

Kupfer – Rohrbogen

Fabrikat „Grömo“



Durchmesser in mm	Winkel
Ø 60 mm	40 Grad
Ø 60 mm	72 Grad
Ø 80 mm	40 Grad
Ø 80 mm	72 Grad
Ø 80 mm	85 Grad
Ø 100 mm	40 Grad
Ø 100 mm	72 Grad
Ø 100 mm	85 Grad

Kupfer – Regenwasserfänger

Durchmesser in mm	
Ø 80 mm	
Ø 100 mm	



Kupfer – Regenwasserfänger

„Piccolo“ mit Schlauchanschluss „SMH“

Durchmesser in mm	
Ø 80 mm	
Ø 100 mm	



Kupfer – Rinnensieb

Durchmesser in mm	
Ø 100 mm	
Ø 120 mm	



Kupfer – Sockelknie

„Etagenbogen“, 60 mm Ausladung

Durchmesser in mm	
Ø 80 mm	
Ø 100 mm	



Kupfer – Standrohrkappe

Fallrohr Ø in mm	Standrohr Ø in mm
Ø 60 mm	Ø 115 mm
Ø 80 mm	Ø 115 mm
Ø 80 mm	Ø 150 mm
Ø 100 mm	Ø 115 mm
Ø 100 mm	Ø 150 mm



Kupfer – Rinnenwinkel

Halbrund, Schenkellänge ca. 300 mm

Zuschnitt / teilig	Ausführung
285 / 7 tlg.	Außenwulst
333 / 6 tlg.	Außenwulst



Kupfer – Rinnenwinkel

Halbrund, Schenkellänge ca. 300 mm

Zuschnitt / teilig	Ausführung
285 / 7 tlg.	Innenwulst
333 / 6 tlg.	Innenwulst



Bedachungsartikel Kupfer

Kupfer – Lochblech Rv 5/8

W = Ø 5 in mm ; T = Ø 8 in mm



Abmessung in mm

0,6 x 1000 x 2000 mm

Kupfer – Blech

EN10143/EN10327



Abmessung in mm

Kg / Tafel

0,60 x 1000 x 2000 mm

10,80

0,70 x 1000 x 2000 mm

12,50

Kupfer – Bandblech

Rolle ca. 30 Meter



Stärke in mm

Höhe in mm

0,6 mm

670 mm

0,6 mm

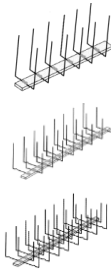
1000 mm

Bedachungsartikel Zubehör

Taubenabweiser – Edelstahl

Spitzenhöhe ca. 100 mm, Länge 500 mm

Ausführung	Simstiefe in mm
Zweireihig	100 mm
Dreireihig	150 mm
Vierreihig	200 mm



Verzinkt – Deckstifte

Geraucht, Kopfdurchmesser ca. 7 mm

Abmessung in mm	
2,8 x 30 mm	



Verzinkt - Rinnenträgerstifte

Kopfdurchmesser ca. 11 mm

Abmessung in mm	
5,5 x 80 mm	
5,5 x 90 mm	
5,5 x 100 mm	



Kupfer – Deckstifte

Geraucht, Kopfdurchmesser ca. 7 mm

Abmessung in mm	
2,8 x 30 mm	



Blank – Rinnenträgerstifte

Kopfdurchmesser ca. 11 mm

Abmessung in mm	
5,5 x 80 mm	
5,5 x 90 mm	
5,5 x 100 mm	
5,5 x 120 mm	



Laubfangstreifen – PE-HD

Ausführung	Länge in mm
NW 100 + NW 150	500 mm
NW 100 + NW 150	1000 mm



Laubfanggitter – PE-HD

Länge à 3 Meter

Ausführung	
NW 150 + NW 180	

